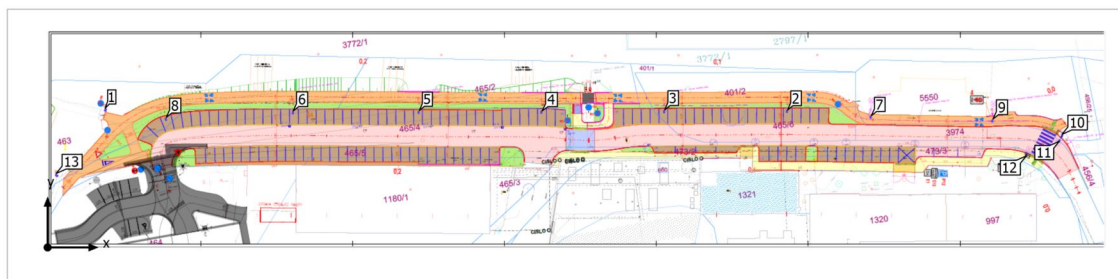


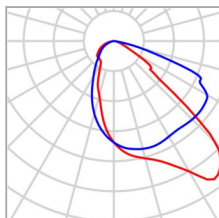
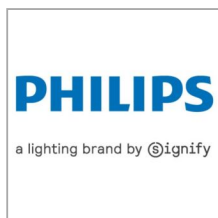
NPK Kyjevská

NPK Kyjevská

Plán rozmístění svítidel



NPK Kyjevská

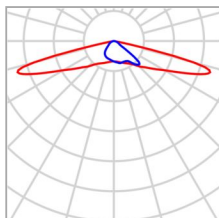
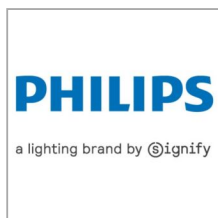
Plán rozmístění svítidel

Výrobce	Philips	P	30.0 W
Název výrobku	BGP761 T25 DPR1 /740	ΦSvítidlo	5485 lm
Osazení	1x LED-HB 3200-12150 lm-4S/740		

Jednotlivá svítidla

X	Y	Montážní výška	Svítidlo
286.151 m	31.245 m	6.000 m	10
276.269 m	26.129 m	6.000 m	12

NPK Kyjevská

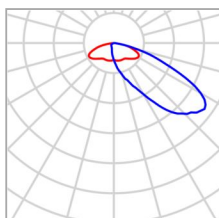
Plán rozmístění svítidel

Výrobce	Philips	P	48.5 W
C. výrobku	LumiStreet Pro gen2 Micro	Φ _{Svítidlo}	7010 lm
Název výrobku	BGP391 T25 DM50 /727		
Osazení	1x LED-HB 7000 lm-CLO-4S @100kh		

Jednotlivá svítidla

X	Y	Montážní výška	Svítidlo
208.651 m	38.402 m	10.000 m	2
173.979 m	38.304 m	10.000 m	3
139.338 m	38.171 m	10.000 m	4
104.714 m	38.134 m	10.000 m	5
69.221 m	37.995 m	10.000 m	6
232.253 m	36.796 m	10.000 m	7
33.368 m	36.176 m	10.000 m	8
266.623 m	35.729 m	10.000 m	9
285.529 m	30.133 m	10.000 m	11

NPK Kyjevská

Plán rozmístění svítidel

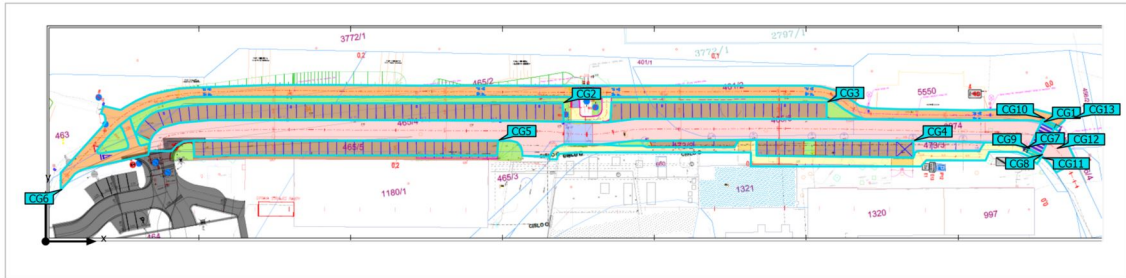
Výrobce	iGuzzini illuminazione S.p.A	P	6.0 W
C. výrobku	EC58_A71W	Φ Svítidlo	730 lm
Název výrobku	Wow: Pole-mounted system – A45C optic - Warm White - Dali - ř46-60-76mm - 74.7W 7870lm - 3000K		
Osazení	1x LED / 69W		

Jednotlivá svítidla

X	Y	Montážní výška	Svítidlo
16.315 m	38.826 m	4.000 m	1
2.559 m	20.322 m	4.000 m	13

NPK Kyjevská (Světelná scéna 1)

Výpočtové objekty



NPK Kyjevská (Světelná scéna 1)

Výpočtové objekty

Výpočtové plochy

Vlastnosti	\bar{E}	E_{min}	E_{max}	$U_o (g_1)$	g_2	Index
Vozovka Svislá intenzita osvětlení Výška: 0.000 m	11.1 lx	4.07 lx	90.0 lx	0.37	0.045	CG1
Parkovací plocha 1 Svislá intenzita osvětlení Výška: 0.000 m	8.14 lx	6.02 lx	10.6 lx	0.74	0.57	CG2
Parkovací plocha 2 Svislá intenzita osvětlení Výška: 0.000 m	8.88 lx	6.27 lx	11.7 lx	0.71	0.54	CG3
Parkovací plocha 4 Svislá intenzita osvětlení Výška: 0.000 m	7.23 lx	5.25 lx	8.85 lx	0.73	0.59	CG4
Parkovací plocha 3 Svislá intenzita osvětlení Výška: 0.000 m	5.43 lx	3.02 lx	6.97 lx	0.56	0.43	CG5
Cyklostezka Svislá intenzita osvětlení Výška: 0.000 m	7.25 lx	2.86 lx	71.7 lx	0.39	0.040	CG6
Chodník Svislá intenzita osvětlení Výška: 0.000 m	7.59 lx	1.69 lx	76.5 lx	0.22	0.022	CG7
Přechod - Základní prostor (vjezd) Vertikální intenzita osvětlení Rotace: 0.0°, Výška: 1.000 m	44.0 lx	20.9 lx	63.8 lx	0.48	0.33	CG8
Přechod - Doplnkový prostor Jih (vjezd) Vertikální intenzita osvětlení Rotace: 0.0°, Výška: 1.000 m	22.4 lx	17.9 lx	26.9 lx	0.80	0.67	CG9
Přechod - Doplnkový prostor Sever (vjezd) Vertikální intenzita osvětlení Rotace: 0.0°, Výška: 1.000 m	31.1 lx	20.8 lx	40.8 lx	0.67	0.51	CG10
Přechod - Základní prostor (výjezd) Vertikální intenzita osvětlení Rotace: 180.0°, Výška: 1.000 m	46.3 lx	23.8 lx	66.7 lx	0.51	0.36	CG11

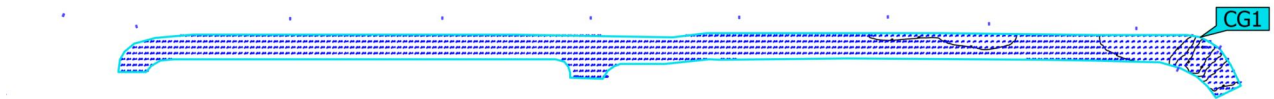
NPK Kyjevská (Světelná scéna 1)

Výpočtové objekty

Přechod - Doplnkový prostor Jih (výjezd) Vertikální intenzita osvětlení Rotace: 180.0°, Výška: 0.000 m	25.4 lx	12.3 lx	35.3 lx	0.48	0.35	CG12
Přechod - Doplnkový prostor Sever (výjezd) Vertikální intenzita osvětlení Rotace: 180.0°, Výška: 1.000 m	22.2 lx	17.7 lx	26.7 lx	0.80	0.66	CG13

Užitný profil: Přednastavení DIALux (5.1.4 Standard (oblast dopravy ve volném prostoru))

NPK Kyjevská (Světelná scéna 1)

Vozovka

Vlastnosti	\bar{E}	E_{min}	E_{max}	$U_o (g_1)$	g_2	Index
Vozovka Svislá intenzita osvětlení Výška: 0.000 m	11.1 lx	4.07 lx	90.0 lx	0.37	0.045	CG1

Užitný profil: Přednastavení DIALux (5.1.4 Standard (oblast dopravy ve volném prostoru))

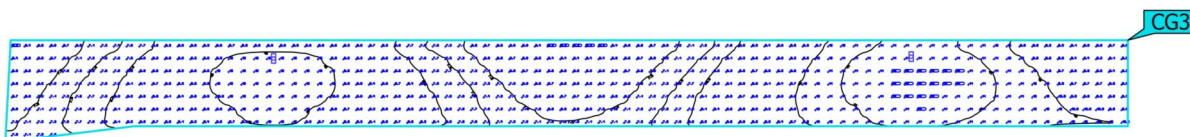
NPK Kyjevská (Světelná scéna 1)

Parkovací plocha 1

Vlastnosti	Ě	E _{min}	E _{max}	U _o (g ₁)	g ₂	Index
Parkovací plocha 1	8.14 lx	6.02 lx	10.6 lx	0.74	0.57	CG2
Svislá intenzita osvětlení						
Výška: 0.000 m						

Užitný profil: Přednastavení DIALux (5.1.4 Standard (oblast dopravy ve volném prostoru))

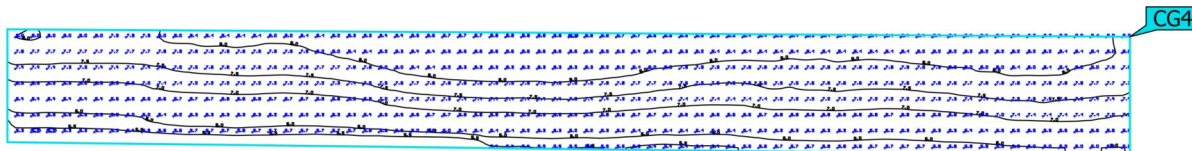
NPK Kyjevská (Světelná scéna 1)

Parkovací plocha 2

Vlastnosti	Ě	E _{min}	E _{max}	U _o (g ₁)	g ₂	Index
Parkovací plocha 2 Svislá intenzita osvětlení Výška: 0.000 m	8.88 lx	6.27 lx	11.7 lx	0.71	0.54	CG3

Užitný profil: Přednastavení DIALux (5.1.4 Standard (oblast dopravy ve volném prostoru))

NPK Kyjevská (Světelná scéna 1)

Parkovací plocha 4

Vlastnosti	Ě	E _{min}	E _{max}	U _o (g ₁)	g ₂	Index
Parkovací plocha 4 Svislá intenzita osvětlení Výška: 0.000 m	7.23 lx	5.25 lx	8.85 lx	0.73	0.59	CG4

Užitný profil: Přednastavení DIALux (5.1.4 Standard (oblast dopravy ve volném prostoru))

NPK Kyjevská (Světelná scéna 1)

Parkovací plocha 3

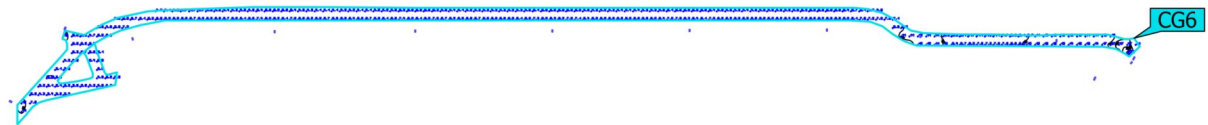
8



Vlastnosti	Ě	E _{min}	E _{max}	U _o (g ₁)	g ₂	Index
Parkovací plocha 3 Svislá intenzita osvětlení Výška: 0.000 m	5.43 lx	3.02 lx	6.97 lx	0.56	0.43	CG5

Užitný profil: Přednastavení DIALux (5.1.4 Standard (oblast dopravy ve volném prostoru))

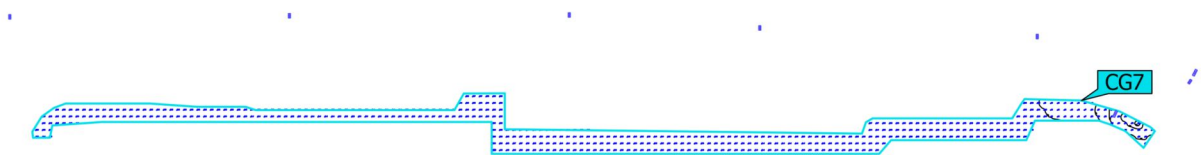
NPK Kyjevská (Světelná scéna 1)

Cyklostezka

Vlastnosti	\bar{E}	E_{min}	E_{max}	$U_o (g_1)$	g_2	Index
Cyklostezka Svislá intenzita osvětlení Výška: 0.000 m	7.25 lx	2.86 lx	71.7 lx	0.39	0.040	CG6

Užitný profil: Přednastavení DIALux (5.1.4 Standard (oblast dopravy ve volném prostoru))

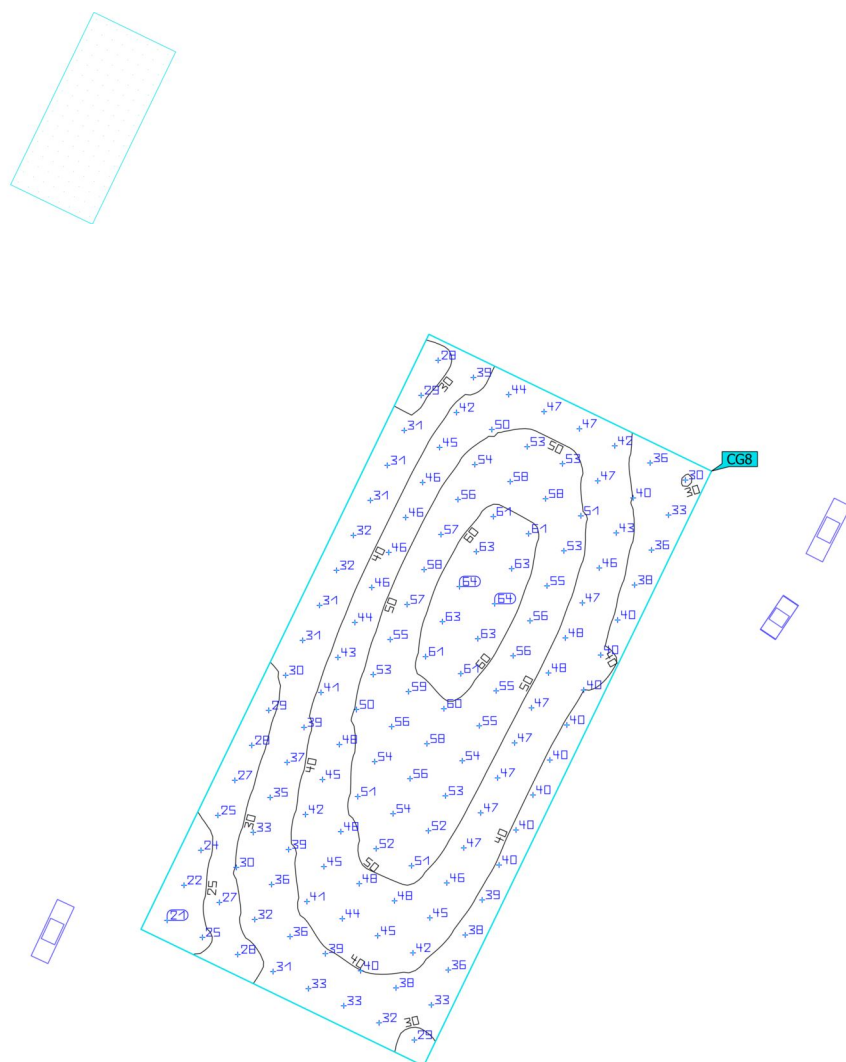
NPK Kyjevská (Světelná scéna 1)

Chodník

Vlastnosti	\bar{E}	E_{min}	E_{max}	$U_o (g_1)$	g_2	Index
Chodník Svislá intenzita osvětlení Výška: 0.000 m	7.59 lx	1.69 lx	76.5 lx	0.22	0.022	CG7

Užitný profil: Přednastavení DIALux (5.1.4 Standard (oblast dopravy ve volném prostoru))

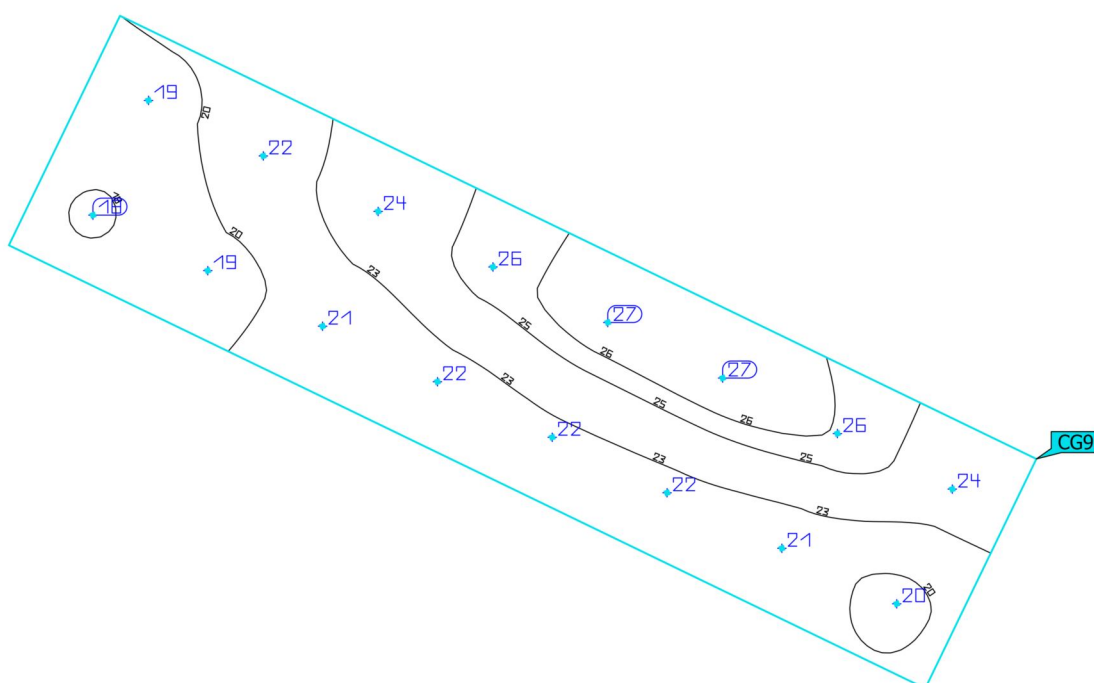
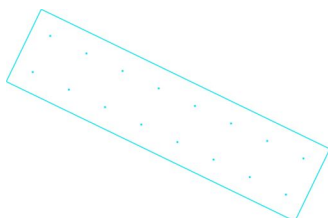
NPK Kyjevská (Světelná scéna 1)

Přechod - Základní prostor (vjezd)

Vlastnosti	Ě	E _{min}	E _{max}	U _o (g ₁)	g ₂	Index
Přechod - Základní prostor (vjezd)	44.0 lx	20.9 lx	63.8 lx	0.48	0.33	CG8
Vertikální intenzita osvětlení						
Rotace: 0.0°, Výška: 1.000 m						

Užitný profil: Přednastavení DIALux (5.1.4 Standard (oblast dopravy ve volném prostoru))

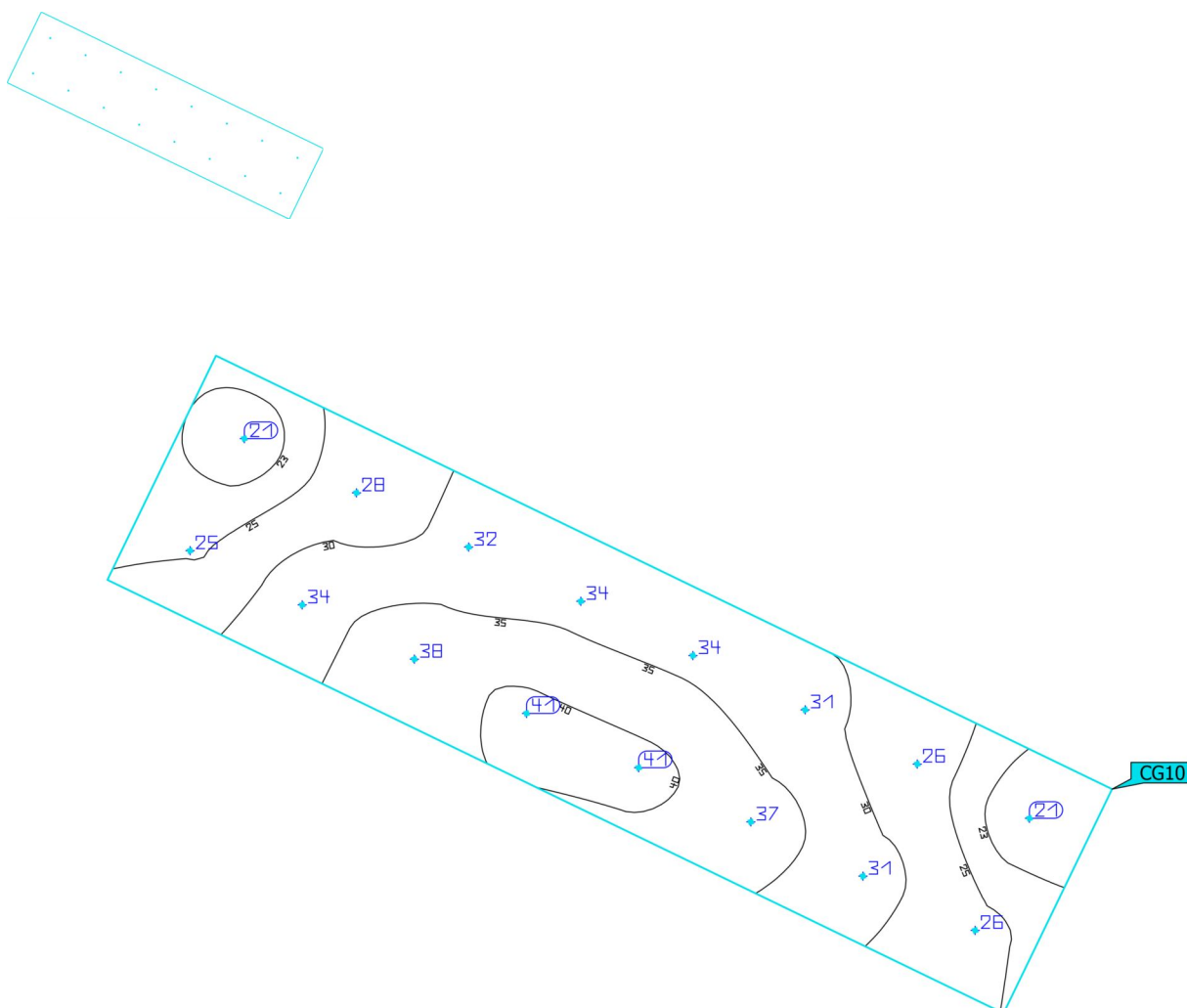
NPK Kyjevská (Světelná scéna 1)

Přechod - Doplnkový prostor Jih (vjezd)

Vlastnosti	Ě	E _{min}	E _{max}	U _o (g ₁)	g ₂	Index
Přechod - Doplnkový prostor Jih (vjezd)	22.4 lx	17.9 lx	26.9 lx	0.80	0.67	CG9
Vertikální intenzita osvětlení						
Rotace: 0.0°, Výška: 1.000 m						

Užitný profil: Přednastavení DIALux (5.1.4 Standard (oblast dopravy ve volném prostoru))

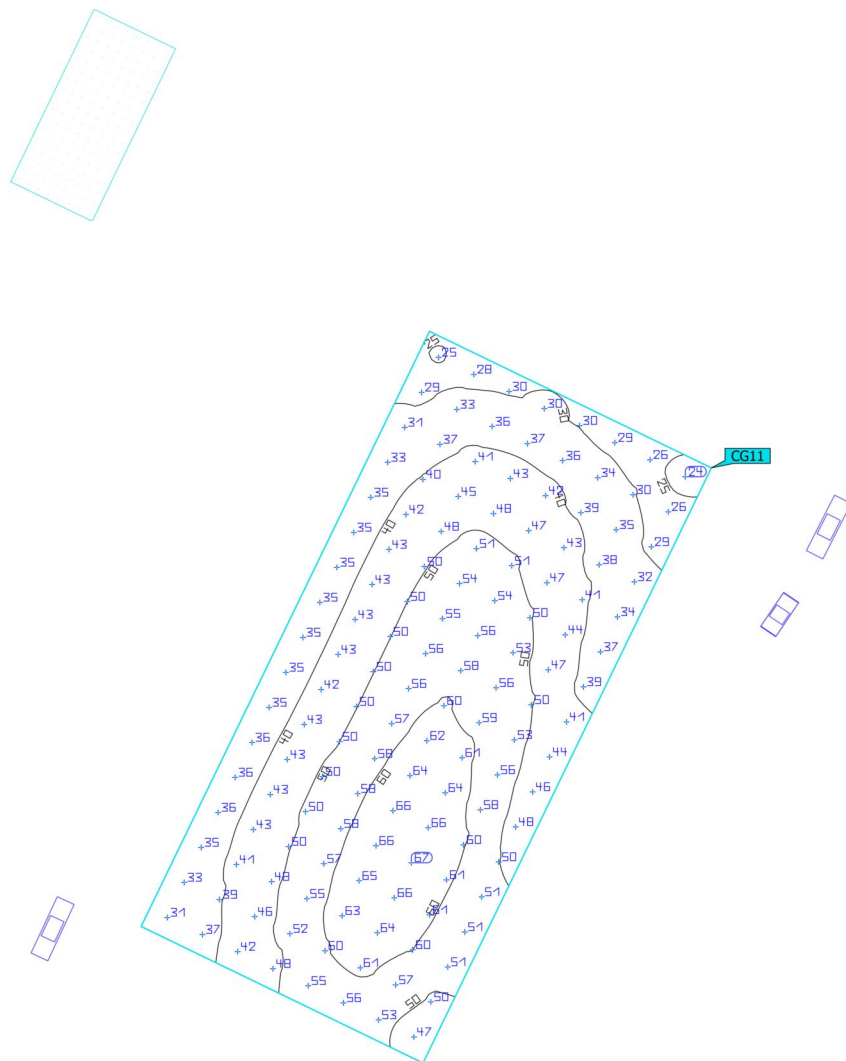
NPK Kyjevská (Světelná scéna 1)

Přechod - Doplnkový prostor Sever (vjezd)

Vlastnosti	Ě	E _{min}	E _{max}	U _o (g ₁)	g ₂	Index
Přechod - Doplnkový prostor Sever (vjezd)	31.1 lx	20.8 lx	40.8 lx	0.67	0.51	CG10
Vertikální intenzita osvětlení						
Rotace: 0.0°, Výška: 1.000 m						

Užitný profil: Přednastavení DIALux (5.1.4 Standard (oblast dopravy ve volném prostoru))

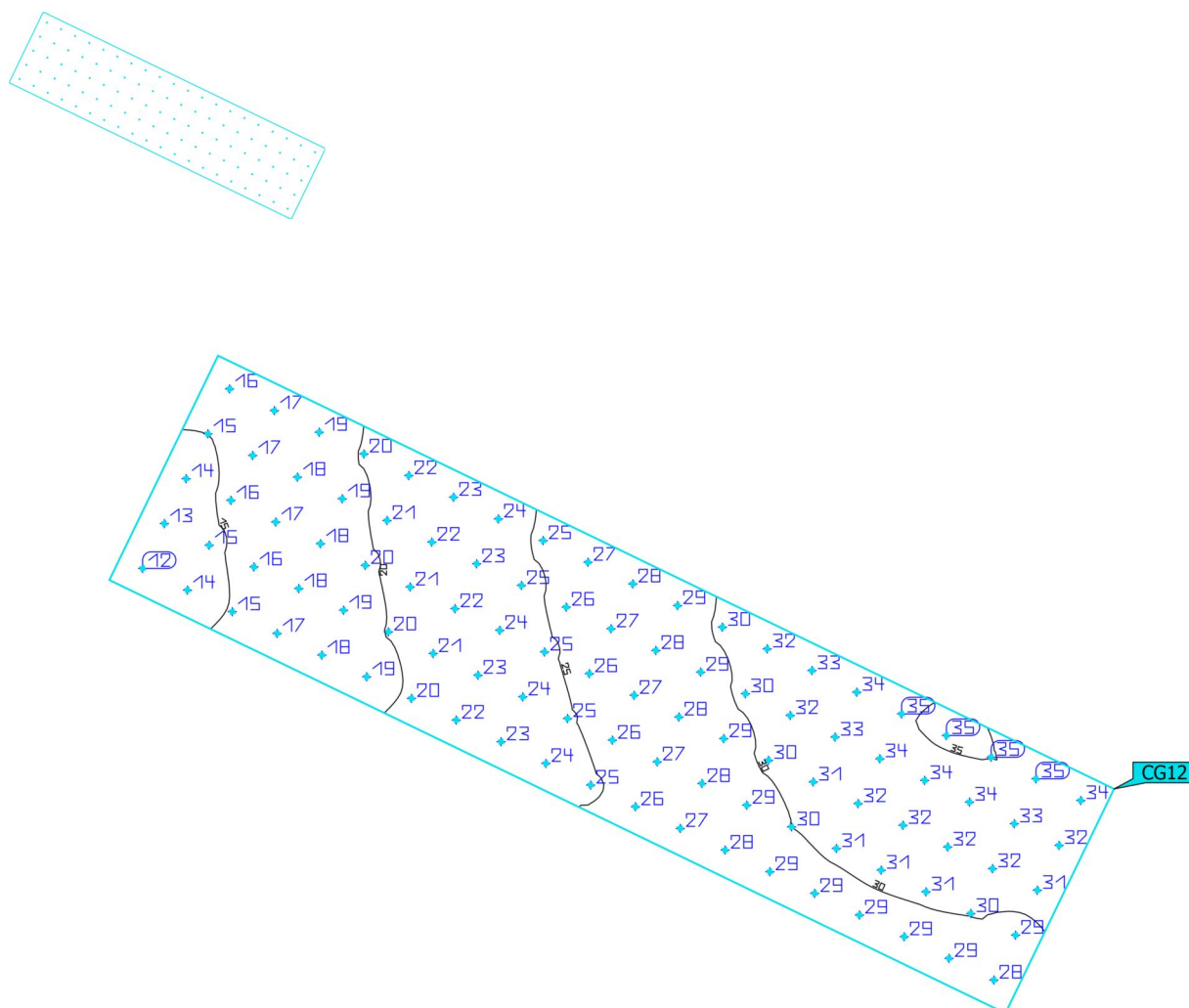
NPK Kyjevská (Světelná scéna 1)

Přechod - Základní prostor (výjezd)

Vlastnosti	Ě	E _{min}	E _{max}	U _o (g ₁)	g ₂	Index
Přechod - Základní prostor (výjezd)	46.3 lx	23.8 lx	66.7 lx	0.51	0.36	CG11
Vertikální intenzita osvětlení						
Rotace: 180.0°, Výška: 1.000 m						

Užitný profil: Přednastavení DIALux (5.1.4 Standard (oblast dopravy ve volném prostoru))

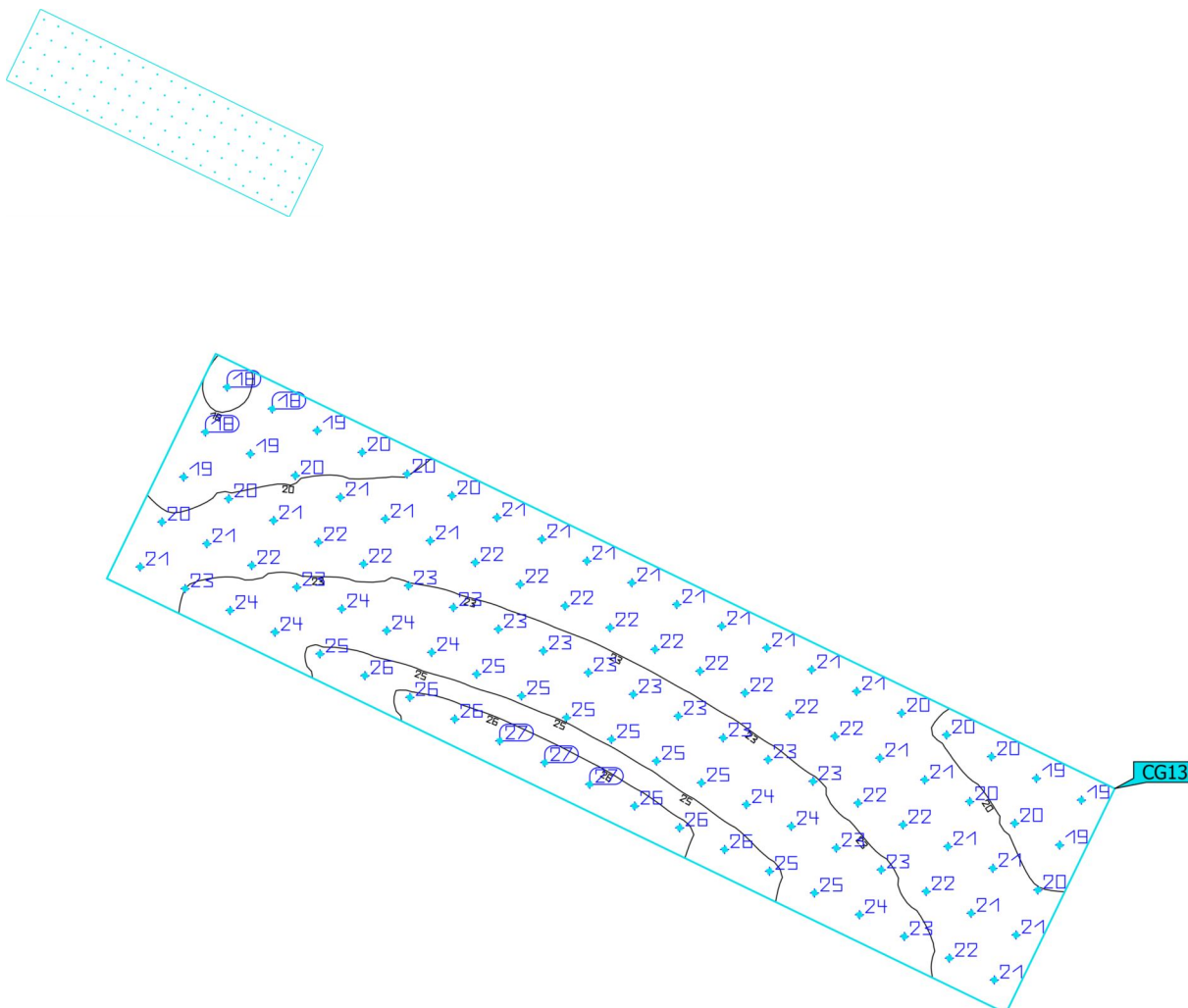
NPK Kyjevská (Světelná scéna 1)

Přechod - Doplnkový prostor Jih (výjezd)

Vlastnosti	Ě	E _{min}	E _{max}	U _o (g ₁)	g ₂	Index
Přechod - Doplnkový prostor Jih (výjezd)	25.4 lx	12.3 lx	35.3 lx	0.48	0.35	CG12
Vertikální intenzita osvětlení						
Rotace: 180.0°, Výška: 0.000 m						

Užitný profil: Přednastavení DIALux (5.1.4 Standard (oblast dopravy ve volném prostoru))

NPK Kyjevská (Světelná scéna 1)

Přechod - Doplnkový prostor Sever (výjezd)

Vlastnosti	Ě	E _{min}	E _{max}	U _o (g ₁)	g ₂	Index
Přechod - Doplnkový prostor Sever (výjezd)	22.2 lx	17.7 lx	26.7 lx	0.80	0.66	CG13
Vertikální intenzita osvětlení						
Rotace: 180.0°, Výška: 1.000 m						

Užitný profil: Přednastavení DIALux (5.1.4 Standard (oblast dopravy ve volném prostoru))